



2024年清明出行预测报告



高德地图联合全国10+交通管理部门发布《2024年清明出行预测报告》（以下简称“《报告》”），《报告》中海量交通大数据来自高德地图及行业浮动车数据，预测结果是结合多年历史同期及近期数据，通过大数据技术、机器学习、综合研判等方法得到，为广大群众节假日安全出行提供科学参考。

清明期间，交通瞬息万变，预测结果仅供参考，如遇特殊天气、重大交通事故、交通临时管制情况，则预测无效，提醒公众出行时及时关注高德地图APP实时路况信息。

本报告中的文字、数据、图片、标识等所有内容均受到中国著作权法、专利法、商标法等知识产权法律法规以及相关国际条约的保护。未经高德事先书面许可，任何组织和个人不得将本报告中的任何内容用于任何商业目的。如引用发布，需注明出处为“高德地图交通大数据”，且不得对报告进行有悖原意的引用、删节和修改。

- 欲了解更多省、城市报告详细信息请访问：<https://report.amap.com/download.do>
- 感谢您的关注，敬请留意后续研究结果的发布

目录

1. 2024年清明假期全国高速拥堵情况预测

全国高速高峰时段预测

全国高速易拥堵路段预测

2. 2024年清明假期全国自驾热门目的地预测

全国自驾热门目的地城市TOP10预测

全国自驾热门景区TOP10预测

全国自驾热门踏青赏花公园TOP10预测

3. 2024年清明假期全国祭扫目的地自驾热度预测

全国祭扫目的地自驾热度TOP10预测

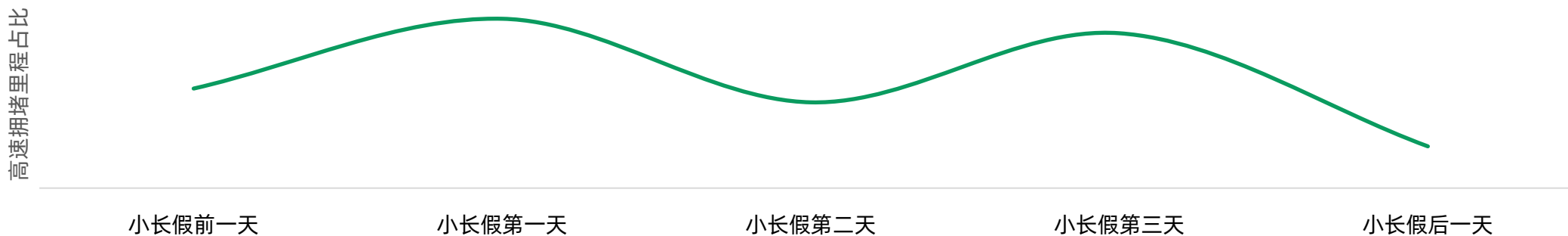
2024年清明假期全国高速高峰时段预测

预计出程高峰：4月4日 09时-13时
预计返程高峰：4月6日 14时-20时

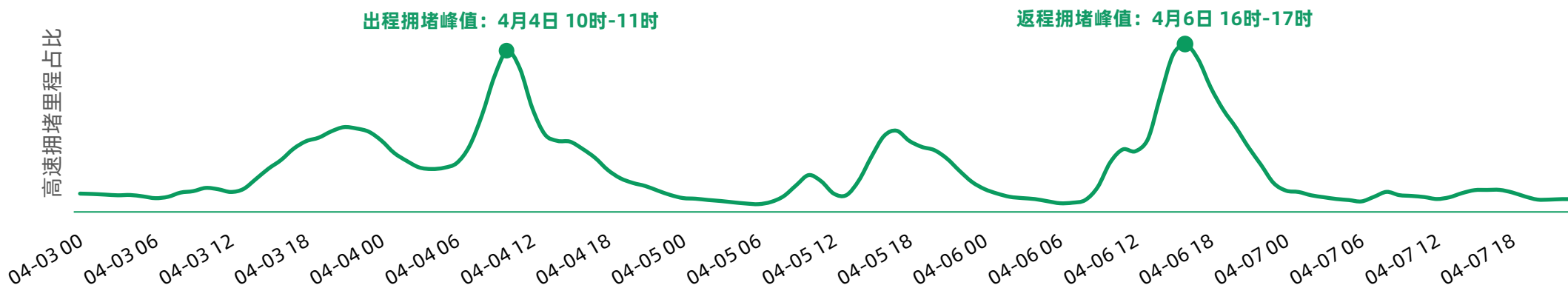


- 2024年清明期间，受高速免费通行、清明扫墓、踏青赏花等多种出行因素叠加影响，预计4月4日为高速出程高峰；
- 清明小长假第一天**4月4日**的**09时-13时**是**出程高峰**时段，**峰值**出现在**10时-11时**；最后一天**4月6日****14时-20时**为**返程高峰**时段，预计**峰值**出现在**16时-17时**；
- 预计清明小长假期间主要以周边游短途游为主，城市周边高速易出现拥堵缓行现象。

2024年清明假期全国高速公路拥堵趋势预测（天级）



2024年清明假期全国高速公路拥堵趋势预测（小时级）



注：高速免费通行时间为2024年4月4日0时~2024年4月6日24时止

2024年清明假期全国高速出程易拥堵路段预测



- 预计清明小长假第一天2024年4月4日全国高速出程较易拥堵的路段主要是G1503上海绕城高速（龙东高架路沪崇苏立交桥），全天平均速度约为11km/h，其次是G1522常台高速苏州段（常熟东互通到董浜枢纽）以及G15沈海高速深圳段（排榜立交到深汕路）等。
- 预计以下路段交通压力较大，建议途经的车主时刻注意路况，合理避堵。

2024年清明假期全国高速出程易拥堵路段TOP 10 预测

| 所在城市 | 高速名称 | 高速路段 | 长度 (km) | 全天平均速度 (km/h) |
|------|-------------|-----------------|---------|---------------|
| 上海市 | G1503上海绕城高速 | 龙东高架路沪崇苏立交桥 | 7 | 11 |
| 苏州市 | G1522常台高速 | 常熟东互通到董浜枢纽 | 9 | 12 |
| 深圳市 | G15沈海高速 | 排榜立交到深汕路 | 15 | 14 |
| 南通市 | G15沈海高速 | 如皋服务区到东建路分离式立交 | 17 | 18 |
| 清远市 | G0421许广高速 | 清远立交到禾云互通式立交主线桥 | 37 | 18 |
| 佛山市 | S5广台高速 | 更合东互通到高村立交 | 18 | 24 |
| 成都市 | G4202成都绕城高速 | 马家河立交到府河大桥 | 11 | 24 |
| 江门市 | G2518深岑高速 | 四村立交到莲花山隧道 | 9 | 26 |
| 北京市 | G45大广高速 | 望和桥到酸枣岭桥 | 22 | 27 |
| 西安市 | G65包茂高速 | 韦曲立交到太乙宫立交 | 10 | 32 |

2024年清明假期全国高速返程易拥堵路段预测



- 预计清明小长假最后一天2024年4月6日全国高速返程较易拥堵的高速主要是G40沪陕高速上海段（花漂港桥到上海长江隧道），全天平均速度约为17km/h，其次是G0425广澳高速广州段（横沥桥到坦尾互通），以及G15沈海高速南通段（小海枢纽到苏通长江公路大桥）。
- 预计以下路段交通压力较大，建议途经的车主时刻注意路况，合理避堵。

2024年清明假期全国高速返程易拥堵路段TOP 10 预测

| 所在城市 | 高速名称 | 高速路段 | 长度 (km) | 全天平均速度 (km/h) |
|------|-----------|---------------|---------|---------------|
| 上海市 | G40沪陕高速 | 花漂港桥到上海长江隧道 | 24 | 17 |
| 广州市 | G0425广澳高速 | 横沥桥到坦尾互通 | 9 | 19 |
| 南通市 | G15沈海高速 | 小海枢纽到苏通长江公路大桥 | 24 | 20 |
| 湛江市 | G15沈海高速 | 官渡服务区到机场北收费站 | 15 | 21 |
| 深圳市 | G15沈海高速 | 坑梓收费站到水荷立交 | 16 | 20 |
| 梧州市 | G65包茂高速 | 岑溪站附近到岑溪东收费站 | 5 | 24 |
| 西安市 | G30连霍高速 | 临潼收费站到方家村立交 | 9 | 24 |
| 泰州市 | G2京沪高速 | 广陵枢纽到江阴大桥 | 20 | 25 |
| 清远市 | G0421许广高速 | 石潭收费站到六甲洞隧道 | 16 | 26 |
| 鄂州市 | G50沪渝高速 | 长岭大桥到鄂咸高速 | 15 | 31 |

2. 2024年清明假期全国自驾热门目的地预测

全国自驾热门目的地城市TOP10预测

全国自驾热门景区TOP10预测

全国自驾热门踏青赏花公园TOP10预测

2024年清明假期全国自驾热门目的地城市TOP10预测



➤ 2024年清明小长假期间，全国自驾热门目的地城市中，预计成都市热度最高，其次是北京市、杭州市、上海市、西安市、苏州市、重庆市等。

2024年清明假期全国自驾热门目的地城市 TOP10预测

| 排名 | 城市 |
|----|-----|
| 1 | 成都市 |
| 2 | 北京市 |
| 3 | 杭州市 |
| 4 | 上海市 |
| 5 | 西安市 |
| 6 | 苏州市 |
| 7 | 重庆市 |
| 8 | 广州市 |
| 9 | 深圳市 |
| 10 | 南京市 |

2024年清明假期全国自驾热门景区TOP10预测



- 清明期间，全国自驾热门景区中，预计杭州西湖风景名胜区热度最高，其次是西安市大唐不夜城、舟山市普陀山风景名胜区、湘西土家族苗族自治州凤凰古城；
- 提醒驾车出行的游客需遵守交通规则，保持安全车距，切勿疲劳驾驶。

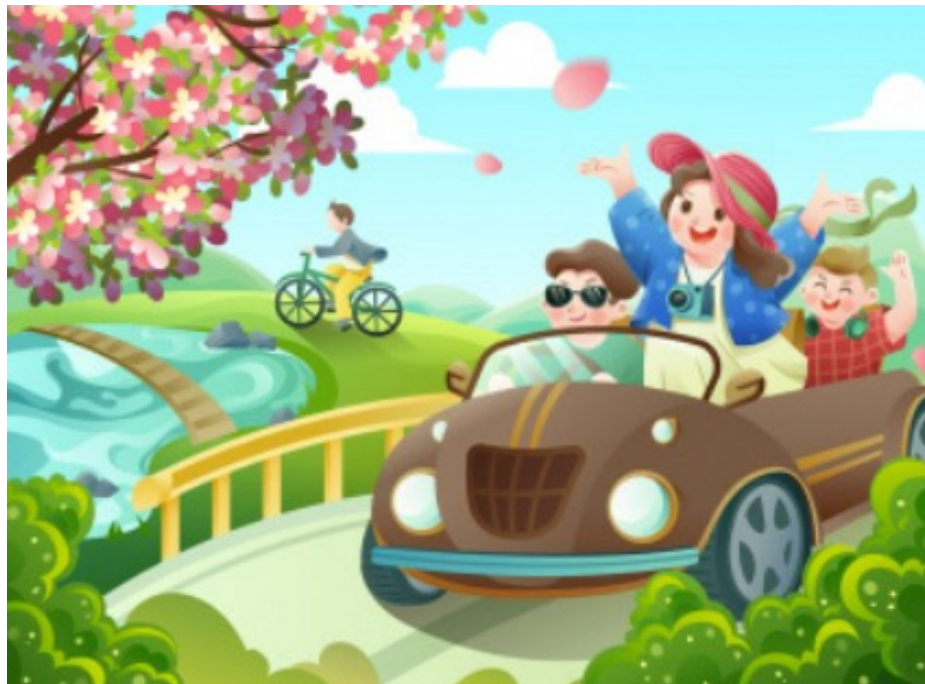
2024年清明假期全国自驾热门景区TOP 10预测

| 排名 | 城市 | 景区名称 |
|----|------------|-----------|
| 1 | 杭州市 | 杭州西湖风景名胜区 |
| 2 | 西安市 | 大唐不夜城 |
| 3 | 舟山市 | 普陀山风景名胜区 |
| 4 | 湘西土家族苗族自治州 | 凤凰古城 |
| 5 | 无锡市 | 太湖鼋头渚风景区 |
| 6 | 黄山市 | 黄山风景区 |
| 7 | 上海市 | 外滩 |
| 8 | 泰安市 | 泰山风景名胜区 |
| 9 | 上海市 | 上海迪士尼度假区 |
| 10 | 洛阳市 | 老君山风景名胜区 |

2024年清明假期全国自驾热门踏青赏花公园TOP10预测

- ▶ 清明期间城市公园、植物园等热门踏青、赏花景区受游客及市民的青睐，依据高德地图交通大数据预测：2024年清明期间，全国自驾热门踏青公园、赏花景区中无锡市太湖鼋头渚风景区热度最高，其次是北京玉渊潭公园、毕节市中国百里杜鹃风景名胜区等；
- ▶ 热门景点周边道路将会出现短时易拥堵缓行状态，提示人们尽量选择公共交通出行，遇到拥堵耐心排队。

2024年清明假期全国自驾热门踏青赏花公园TOP 10预测



| 排名 | 城市 | 公园名称 |
|----|------|-------------|
| 1 | 无锡市 | 太湖鼋头渚风景区 |
| 2 | 北京市 | 玉渊潭公园 |
| 3 | 毕节市 | 中国百里杜鹃风景名胜区 |
| 4 | 上海市 | 顾村公园 |
| 5 | 青岛市 | 中山公园 |
| 6 | 盐城市 | 荷兰花海 |
| 7 | 洛阳市 | 王城公园 |
| 8 | 石家庄市 | 石家庄植物园 |
| 9 | 深圳市 | 深圳湾公园 |
| 10 | 杭州市 | 太子湾公园 |

3. 2024年清明假期全国祭扫目的地自驾热度预测

全国祭扫目的地自驾热度TOP10预测

2024年清明假期全国祭扫目的地自驾热度TOP10预测



- 预计清明期间全国祭扫目的地自驾热度Top 10 主要集中在上海市以及一些省会城市周边，南方城市居多；尤其上海滨海古园、福寿园、松鹤园；武汉的玉笋山陵园、杭州安贤陵园等墓地周边自驾热度较高；
- 清明期间，预计全国部分城市会有降雨，如遇路面湿滑，能见度低的情况，提醒自驾的市民注意行车安全，保持安全车距，必要时打开危险报警闪光灯。

2024年清明假期全国祭扫目的地自驾热度TOP 10预测

| 排名 | 城市 | 祭扫目的地名称 |
|----|-----|----------|
| 1 | 上海市 | 上海滨海古园 |
| 2 | 上海市 | 福寿园 |
| 3 | 上海市 | 松鹤园 |
| 4 | 武汉市 | 玉笋山陵园 |
| 5 | 杭州市 | 安贤陵园 |
| 6 | 上海市 | 海湾园 |
| 7 | 佛山市 | 西樵山福荫园 |
| 8 | 广州市 | 新塘公墓中华墓园 |
| 9 | 杭州市 | 半山公墓 |
| 10 | 武汉市 | 归元陵园 |



扫码下载高德地图APP



高德大数据公众号



高德交通报告官网

地址：北京市朝阳区北苑小街8号6号楼高德地图总部（北楼-西区）

邮编：100012

邮箱：traffic-report@service.alibaba.com